

Wycieczki rowerowe



POWIAT BIAŁOBRZESKI



Szlaki rowerowe to propozycje wycieczek dla całych rodzin. Generalnie wszystkie proponowane wycieczki należą do łatwych. Poprowadzone są drogami asfaltowymi, drogami szutrowymi lub żwirowymi, a niektóre odcinki wiodą drogami leśnymi, piaszczystymi.

WYCIECZKA 1

Szlak drewnianego budownictwa sakralnego

Białobrzegi – Sucha – Stawiszyn – Chruściechów – Ryki – Stara Błotnica – Kaszów – Kolonia Kadłub – Kadłubska Wola – Młodynie Górne – Młodynie Dolne – Bukówno – Radzanów – Smardzew – Branica – Jasionna – Białobrzegi.

Długość trasy: 54,3 km

Czas: 3h 45 min.

Ogólna charakterystyka trasy.

Szlak stanowi pętla zaczynająca się i kończąca się w Białobrzegach przy kościele obok dworca PKS. Prowadzi przez trzy gminy Powiatu Białobrzieskiego: Białobrzegi, Stara Błotnica i Radzanów. Motywem przewodnim szlaku jest drewniane budownictwo sakralne. Zobaczyć możemy trzy drewniane kościoły: w Kaszowie, Bukównie i Jasionnie oraz kościoły w Białobrzegach, Starej Błotnicy i Radzanowie. Jeżeli dodamy do tego trzy pałace szlacheckie i dwa parki oraz gorzelnie, okaże się, że wycieczka ta ukazuje najciekawsze zakątki Ziemi Białobrzieskiej. Szlak prowadzi głównie drogami asfaltowymi. Występują także odcinki szutrowe oraz drogi leśne. Ze względu na długość trasy możemy go zaliczyć do trudnych.

WYCIECZKA 2

Dolina Pilicy

Białobrzegi – Turno – Brzeźce – Budy Biejkowskie - Biejków – Biejkowska Wola – Promna – Fałęcice – Białobrzegi.

Długość trasy: 13 km

Czas: 1 h, 25 min.

Ogólna charakterystyka trasy.

Trasa tej wycieczki nie jest znakowana. Zaczyna się i kończy



w Białobrzegach. Większość trasy wiedzie po płaskim tarasie nadzalewowym Pilicy. Pozwala zapoznać się z charakterystycznymi elementami asymetrycznej doliny rzecznej. Mamy możliwość spojrzenia na dolinę Pilicy z różnych perspektyw: tarasów nadzalewowych, koryta rzeki, zbocza i krawędzi doliny. Dwukrotnie na trasie przekraczamy Pilicę - w Biejkowie i w Białobrzegach. W gminie Promna trasa prowadzi po krawędzi Wysoczyzny Rawskiej z pięknym widokiem na dolinę Pilicy. Czas potrzebny na pokonanie tej trasy to około 1h 25 min. bez odpoczynków.

WYCIECZKA 3

Perły architektury gminy Białobrzegi

Białobrzegi – Białobrzegi-Borki – Jasionna – Branica – Stawiszyn – Dąbrówka – Sucha – Białobrzegi.

Długość trasy: 16 km

Czas: 1 h 13 min.

Ogólna charakterystyka trasy.

Trasę wycieczki stanowi pętla, zaczynająca się w Białobrzegach. Prowadzi po największych atrakcjach turystycznych gminy Białobrzegi. Wybierając tę wycieczkę, możemy zobaczyć modrzewiowy kościół w Jasionnej, dwór w Stawiszynie, dwa pałace w Suchej. Duża część trasy biegnie wśród lasów po drogach asfaltowych i należy do łatwych.

WYCIECZKA 4

Ścieżkami historii, legend i tradycji Ziemi Radzanowskiej

Rogolin (szkoła) – Radzanów – Radzanów cmentarz – Smardzew – Las Prawdzic – Błeszno – Brodek – Podgórze – Ratoszyn – Bukówno – Radzanów.

Długość trasy: 23,2 km

Czas: 1h 45 min.

Ogólna charakterystyka trasy

Jest to jedyny znakowany szlak rowerowy w powiecie białobrzeskim. Wiedzie po miejscach pamięci narodowej z mogiłami żołnierzy i ludności, którzy zginęli w różnych okresach walki niepodległościowej



na Ziemi Radzanowskiej. Szlak prowadzi terenie po urozmaiconym pod względem rzeźby. Często jedziemy po pagórkach wydmowych, pokonujemy wiele piaszczystych odcinków. Tę trasę najlepiej pokonać na rowerze górskim.

WYCIECZKA 5

Po lasach, polach i tunelach Puszczy Pilickiej

Wyśmierzyce – Grzmiąca – Kozłów - Kostrzyń – Jabłonna – Olszowa – Paprotno – Wyśmierzyce.

Długość trasy: 24,8 km

Czas: 97 min.

Ogólna charakterystyka trasy

Trasa rowerowa prawie w całości prowadzi po terenach gminy Wyśmierzyce. Pokazuje elementy charakterystyczne dla południowo-zachodniej części powiatu białobrzeskiego. Malownicze miasteczko Wyśmierzyce, wschodni kraniec Puszczy Pilickiej z wydmami, pola pełne zbóż i charakterystyczne dla krajobrazu rolniczego tunele foliowe z uprawami papryki, pomidorów i roślin strączkowych. Wycieczka należy do trudniejszych ze względu na odcinek piaszczystej drogi prowadzącej przez las za wsią Grzmiąca.

WYCIECZKA 6

Kapliczki i krzyże Zapilicza

Białobrzegi – Szczyty – Okrąglik – Stromiecka Wola – Stromiec – Piróg - Bobrek – Brzeska Wola – Mikówka – Białobrzegi.

Długość trasy: 24,9 km

Czas: 1 h 50 min.

Ogólna charakterystyka trasy

Trasa prowadzi na wschód od Białobrzegów. Wiedzie drogami asfaltowymi i tylko środkowy odcinek szlaku to drogi żwirowe, piaszczyste i szutrowe. Szlak oprowadza nas po kapliczkach, które są stałym elementem zapilickiego krajobrazu. Stawiane były w różnych miejscach i w różnych okresach historycznych. Motywy ich budowania także były różne. Jedne strzegły wsi – stawiane więc były na początku



i końcu miejscowości, inne tkwiły na rozstajach dróg, jeszcze inne wisały na drzewach. Mieszkańcy budowali je, dziękując Bogu za łaski lub prosząc o przebaczenie. Trasa ukazuje więc zarówno motywy, lokalizację, jak i style kapliczek Ziemi Białobrzeskiej.

WYCIECZKA 7

Po karczmach, dworach i pałacach gminy Promna.

Białobrzegi – Fałęcice – Góry – Adamów – Pacew – Przybyszew – Mała Wieś – Rykały – Lisów – Jadwigów – Piekarty – Lekarzycy – Stanisławów – Promna - Fałęcice – Białobrzegi.

Długość trasy: 42 km

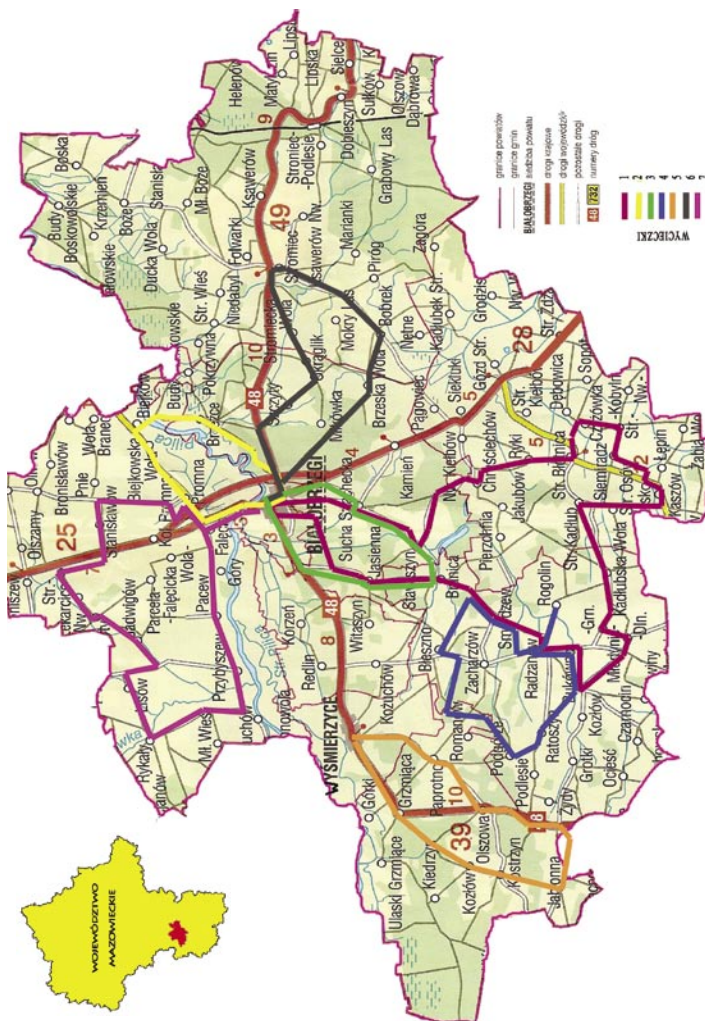
Czas: 2h 53 min.

Ogólna charakterystyka trasy

Trasa tej wycieczki prowadzi nas po gminie Promna. Gmina ta, jak żadna inna w powiecie, bogata jest w zabytki architektury świeckiej. Myśl przewodnią wycieczki to pałace, dwory i karczmy, których na trasie wycieczki nie brakuje. Zobaczyć więc możemy karczmy w Przybyszewie i Promnej, pałac w Rykałach i Promnej, dwór w Piekartach. Po drodze mijamy także grodzisko średniowieczne w Lekarzycach Nowych. Trasa jest urokliwa i urozmaicona licznymi niewielkimi podjazdami i zjazdami w dolinki cieków i rzeczek. Zobaczyć możemy także nowoczesne rolnictwo oparte na uprawach sadowniczych i infrastrukturę związaną z tą działalnością. Trasa wiedzie głównie po drogach asfaltowych, częściowo żwirowych.



WYCIECZKI ROWEROWE



WYPOŻYCZALNIE ROWERÓW

Ośrodek Wypoczynkowy „Emaus”

Turno k. Białobrzegów. Tel. (048) 3652929, 695 773 916

Ośrodek Wypoczynkowy „La Estancia”

Biała Góra, gmina Stromiec. Tel. (048) 6678043, 502 702 100

Wydawca: Starostwo Powiatowe w Białobrzegach.
 Tekst, zdjęcia, projekt graficzny, skład: Adam Bolek.
 Druk: ODDI Poland. Białobrzegi 2009r.

